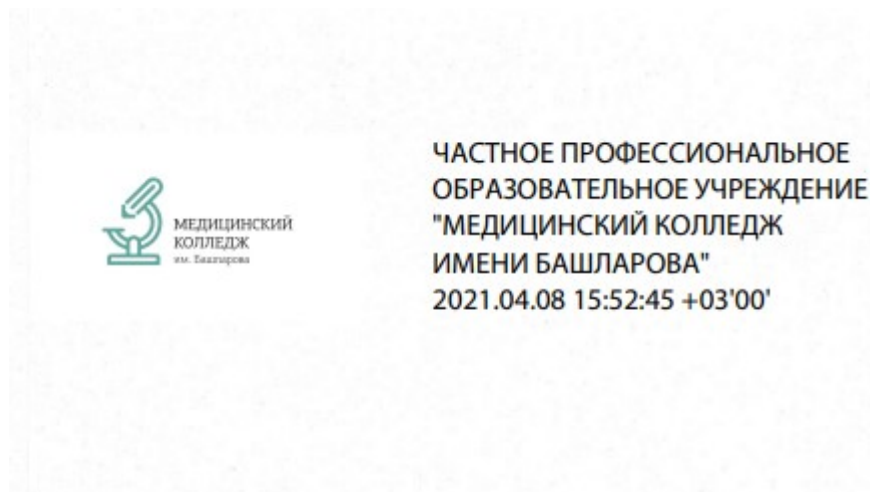


**Частное профессиональное образовательное учреждение
«Медицинский колледж имени Башларова»**

**ОТЧЕТ
О ПРОВЕДЕНИИ СОЦИОЛОГИЧЕСКОГО ИССЛЕДОВАНИЯ**

Определение удовлетворенности студентов образовательной услугой колледжа



ВВЕДЕНИЕ

Исследование подготовлено отделом по воспитательной работе при ЧПОУ «Медицинский колледж имени Башларова».

Тема исследования: определение удовлетворенности студентов образовательной услугой колледжа.

Цель: определить степень удовлетворенности студентов основными компонентами образовательной услуги колледжа, сформулировать рекомендации для совершенствования образовательной деятельности.

Исследование проводилось в апреле 2022 года и предполагало использование метода сплошного анкетирования, в процессе которого анкетированию подверглись все студенты колледжа.

Опрос проводился по формализованной анкете.

Каждый интервьюер прошел инструктаж: как устанавливать контакт с респондентами, как задавать вопросы и работать с анкетой (анкета представлена в приложении 1).

Работа строилась в следующей последовательности:

1. Размещение анкеты в электронном журнале.
2. Подготовка интервьюеров.
3. Обработка результатов анкетирования.
4. Построение диаграмм, таблиц и распределений.
5. Аналитическое описание результатов исследования.

АНАЛИТИЧЕСКОЕ ОПИСАНИЕ РЕЗУЛЬТАТОВ ИССЛЕДОВАНИЯ

В опросе приняли участие 4909 студентов колледжа. Среди них 3120 студентов головного филиала, 452 студентов Избербашского филиала, 549 студента Дербентского филиала, 462 студента Хасавюртовского филиала, 326 студентов Кизлярского филиала.

Головной филиал.

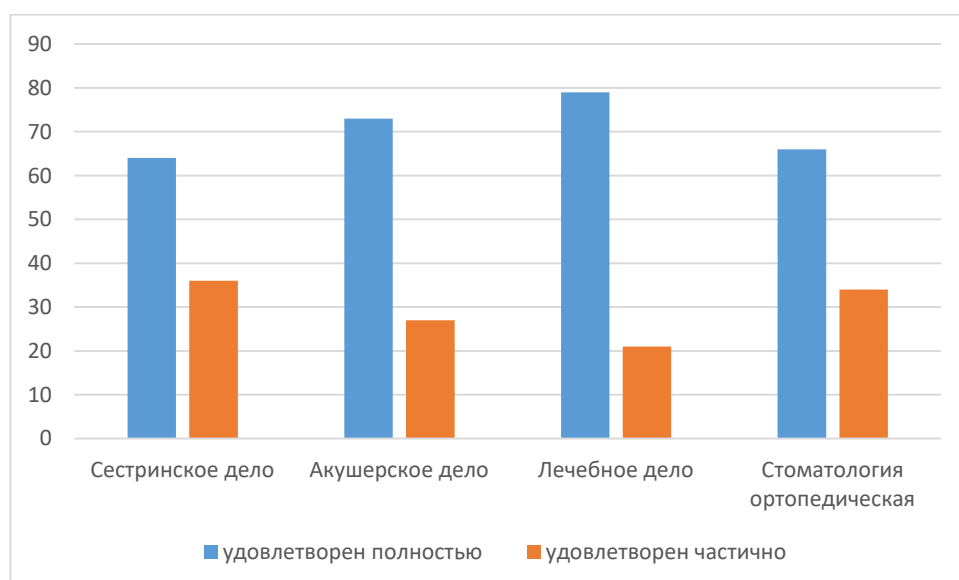
Сестринское дело – 1798 человек.

Акушерское дело – 820 человек.

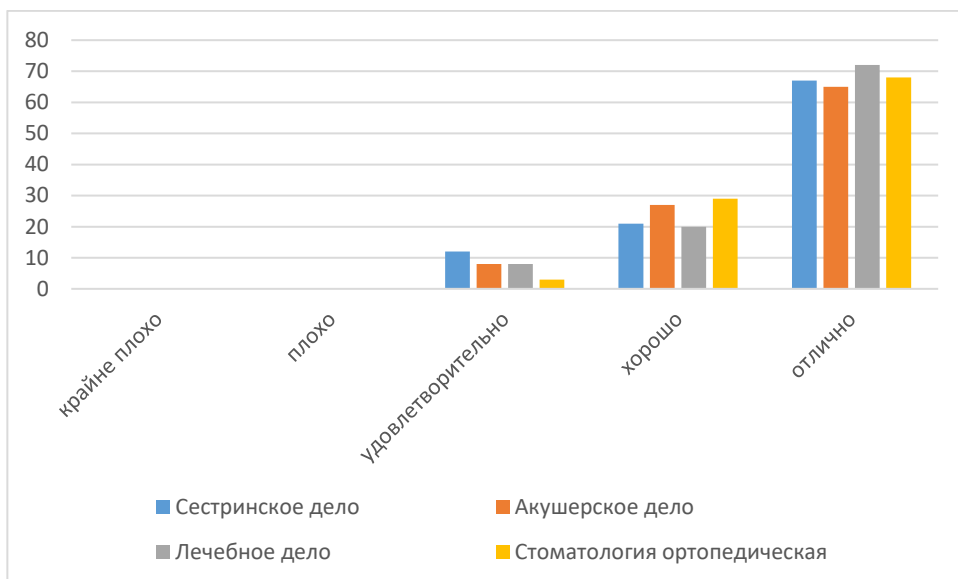
Лечебное дело – 324 человека.

Стоматология ортопедическая – 178 человек.

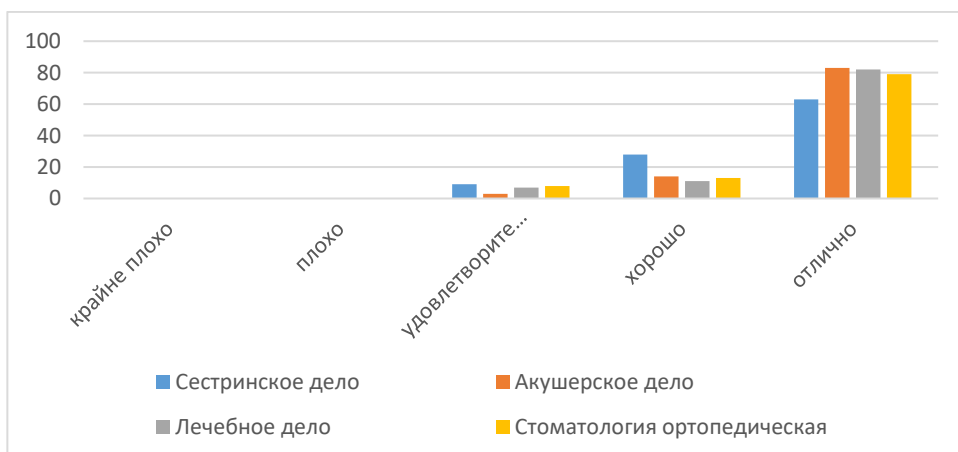
Удовлетворены ли Вы качеством условий (санитарное состояние учебных кабинетов, коридора, спортивного зала, туалетных комнат и других помещений, работой гардероба, буфета, медицинского обслуживания) в колледже?	Сестринское дело	Акушерское дело	Лечебное дело
удовлетворен полностью	91,7	74	69,8
удовлетворен частично	8,3	26	30,2



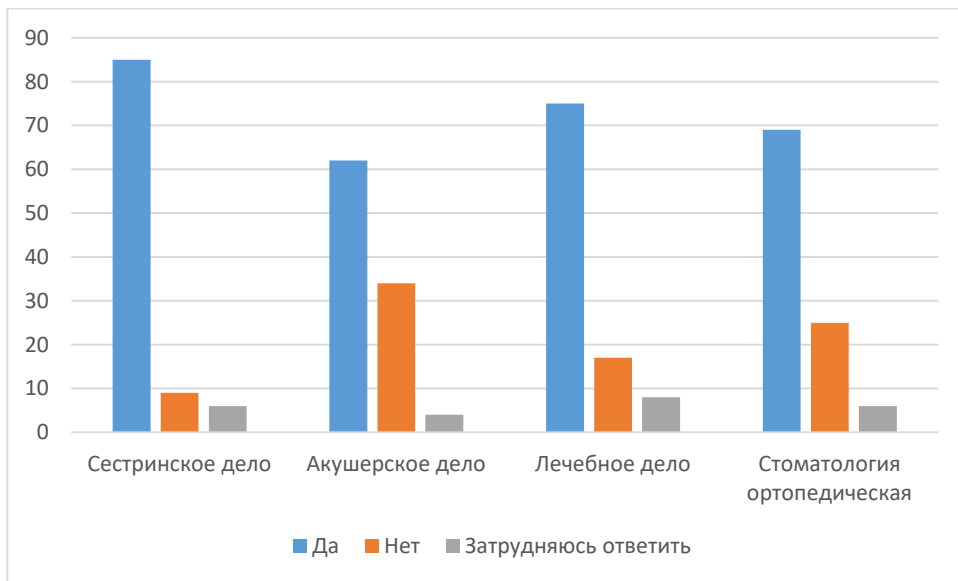
Как Вы оцениваете доброжелательность, вежливость и компетентность преподавателей, сотрудников колледжа.	Сестринское дело	Акушерское дело	Лечебное дело	Стоматология ортопедическая
крайне плохо	0	0	0	0
плохо	0	0	0	0
удовлетворительно	12	8	8	3
хорошо	21	27	20	29
отлично	67	65	72	68



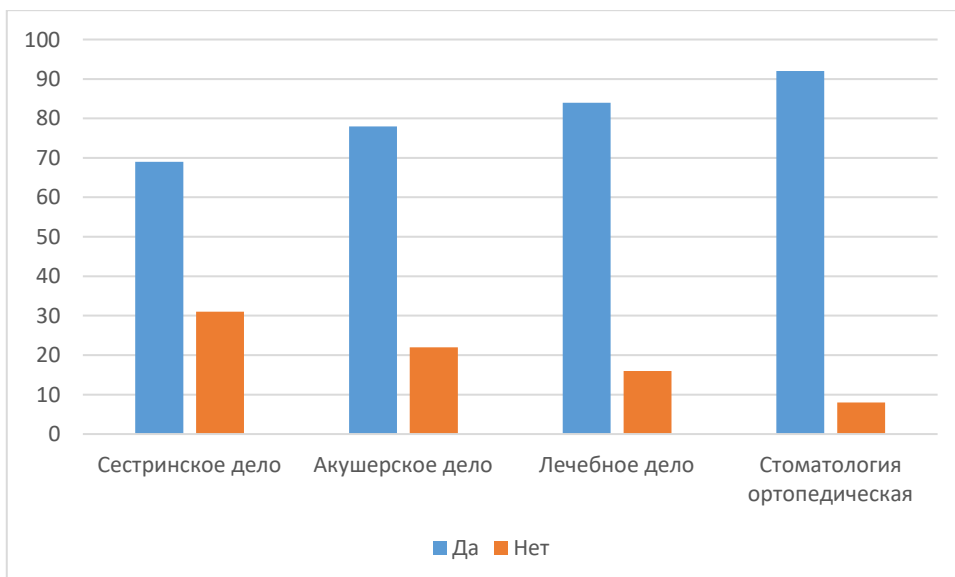
Как Вы оцениваете материально-технические условия, обеспечивающие образовательный процесс в колледже, проживание в общежитии.	Сестринское дело	Акушерское дело	Лечебное дело	Стоматология ортопедическая
крайне плохо	0	0	0	0
плохо	0	0	0	0
удовлетворительно	9	3	7	8
хорошо	28	14	11	13
отлично	63	83	82	79



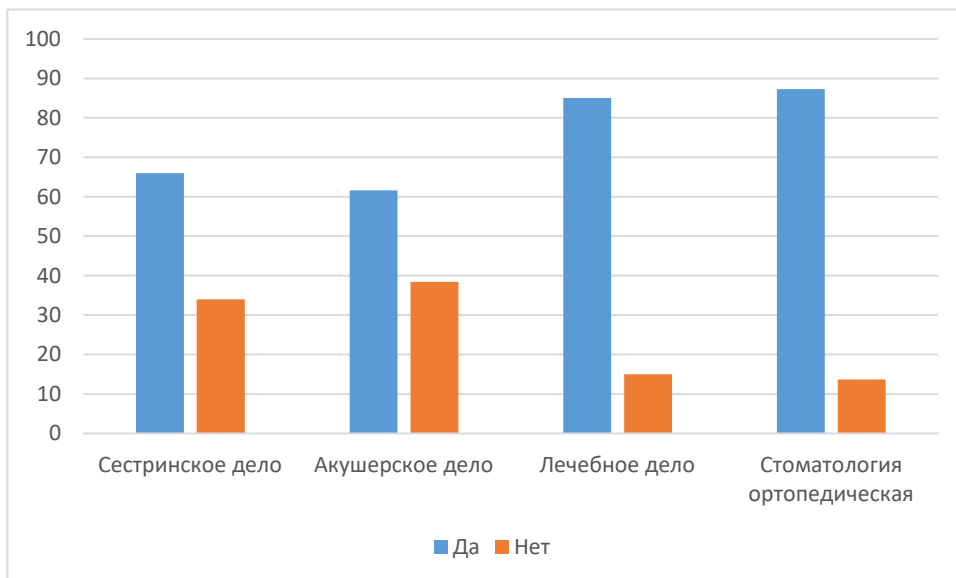
Легко ли на официальном сайте колледжа найти информацию: о направлениях подготовки, условиях приема, мероприятиях, расписание?	Сестринское дело	Акушерское дело	Лечебное дело	Стоматология ортопедическая
Да	85	62	75	69
Нет	9	34	17	25
Затрудняюсь ответить	6	4	8	6



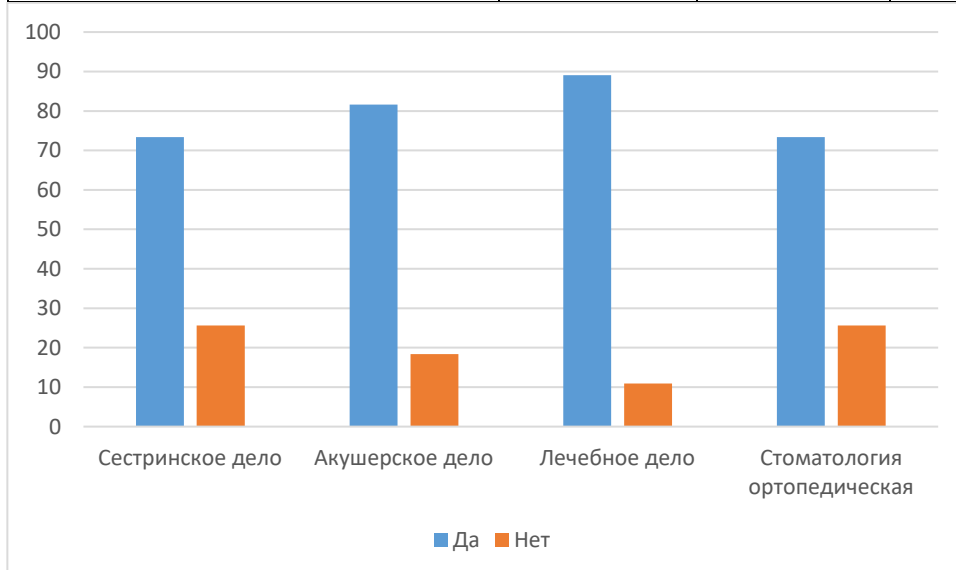
Созданы ли в колледже условия по вне учебной деятельности (участие в волонтерской деятельности, посещение выставок, концертов)?	Сестринское дело	Акушерское дело	Лечебное дело	Стоматология ортопедическая
Да	69	78	84	92
Нет	31	22	16	8



Считаете ли Вы условия обучения в колледже безопасными?	Сестринское дело	Акушерское дело	Лечебное дело	Стоматология ортопедическая
Да	66	61,6	85	87,3
Нет	34	38,4	15	13,7



Готовы ли Вы рекомендовать обучение в колледже своим товарищам, знакомым?	Сестринское дело	Акушерское дело	Лечебное дело	Стоматология ортопедическая
Да	73,4	81,6	89,1	73,4
Нет	25,6	18,4	10,9	25,6



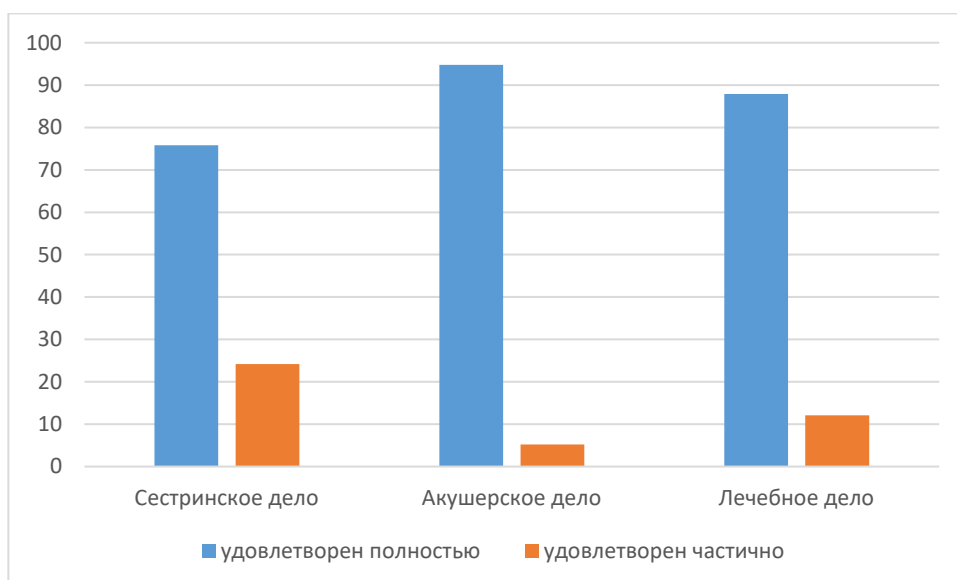
Избербашский филиал.

Сестринское дело – 170 человек.

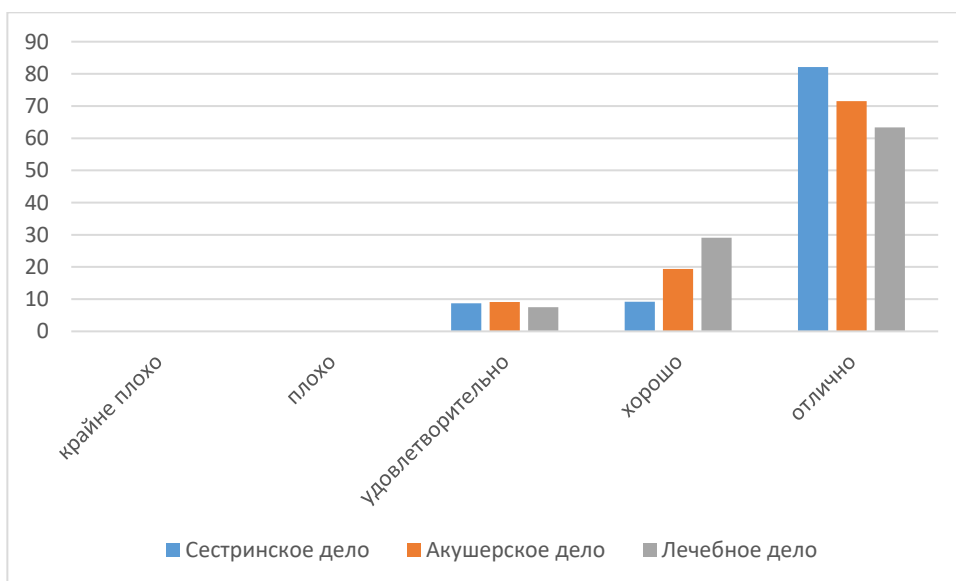
Акушерское дело – 226 человек.

Лечебное дело – 56 человека.

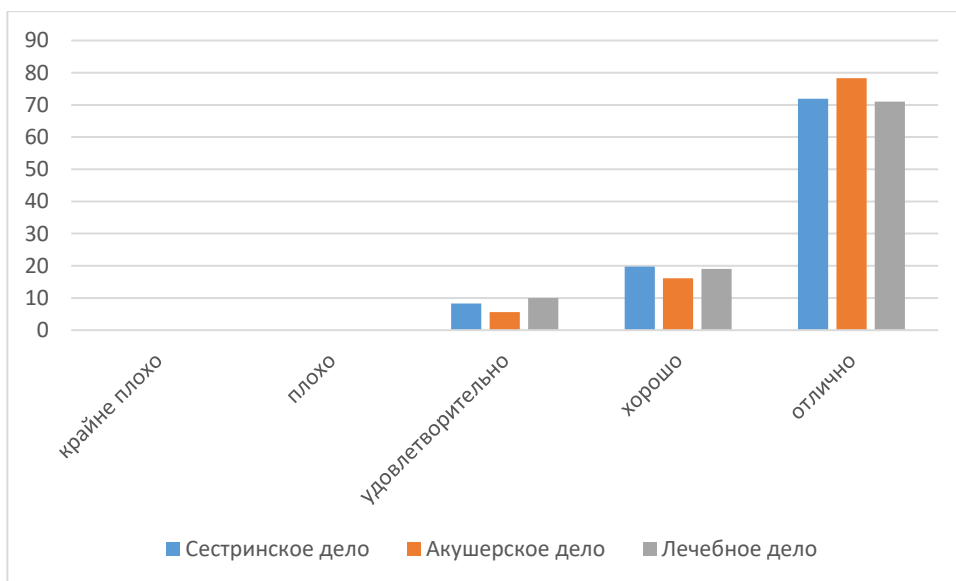
Удовлетворены ли Вы качеством условий (санитарное состояние учебных кабинетов, коридора, спортивного зала, туалетных комнат и других помещений, работой гардероба, буфета, медицинского обслуживания) в колледже?	Сестринское дело	Акушерское дело	Лечебное дело
удовлетворен полностью	75,8	94,8	87,9
удовлетворен частично	24,2	5,2	12,1



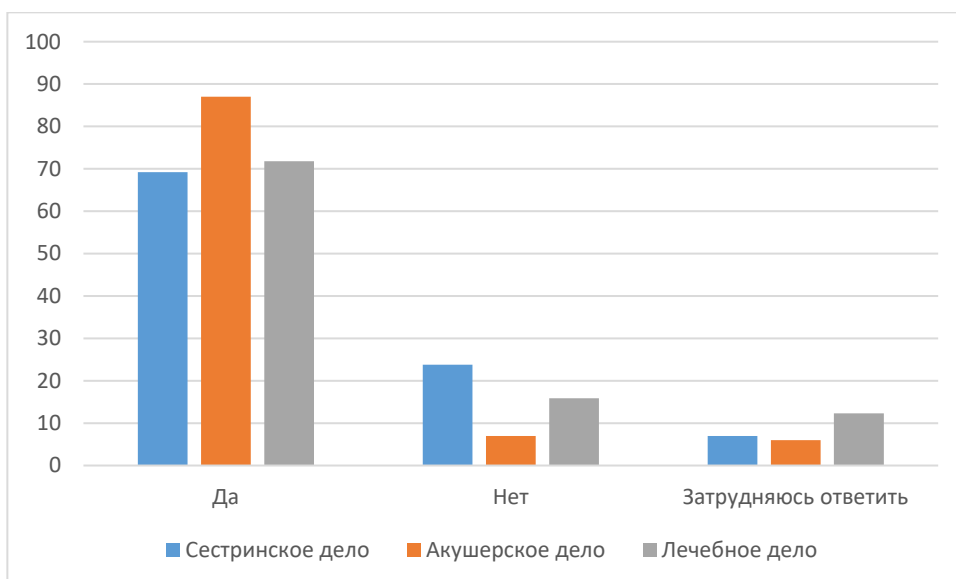
Как Вы оцениваете доброжелательность, вежливость и компетентность преподавателей, сотрудников колледжа	Сестринское дело	Акушерское дело	Лечебное дело
крайне плохо	0	0	0
плохо	0	0	0
удовлетворительно	8,7	9,1	7,5
хорошо	9,2	19,4	29,1
отлично	82,1	71,5	63,4



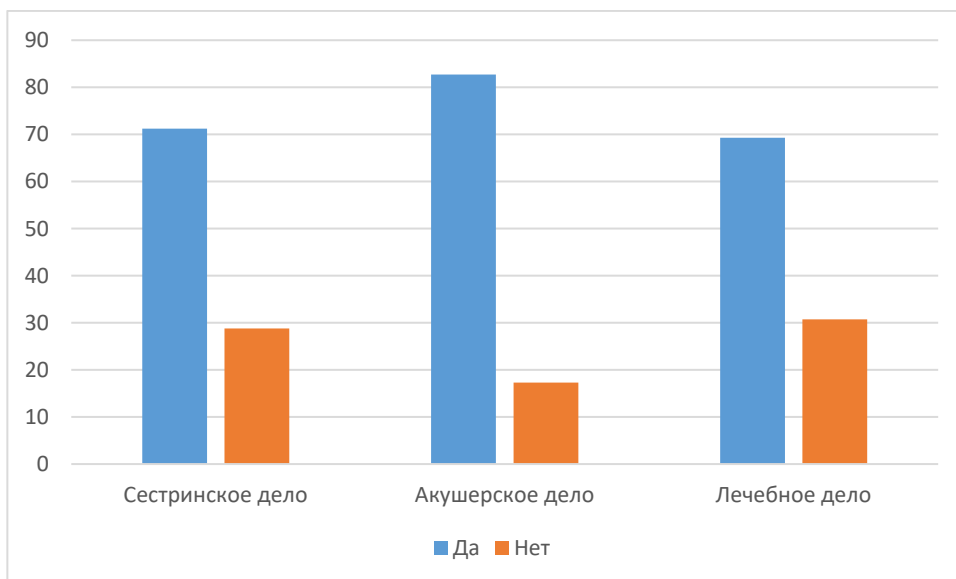
Как Вы оцениваете материально-технические условия, обеспечивающие образовательный процесс в колледже, проживание в общежитии.	Сестринское дело	Акушерское дело	Лечебное дело
крайне плохо	0	0	0
плохо	0	0	0
удовлетворительно	8,3	5,6	10
хорошо	19,8	16,1	19
отлично	71,9	78,3	71



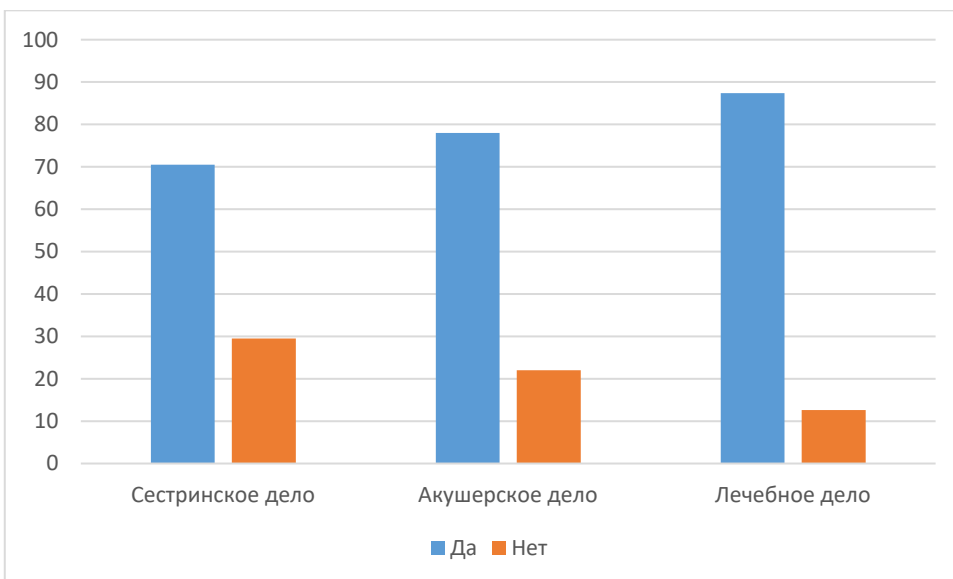
Легко ли на официальном сайте колледжа найти информацию: о направлениях подготовки, условиях приема, мероприятиях, расписании?	Сестринское дело	Акушерское дело	Лечебное дело
Да	69,2	87	71,8
Нет	23,8	7	15,9
Затрудняюсь ответить	7	6	12,3



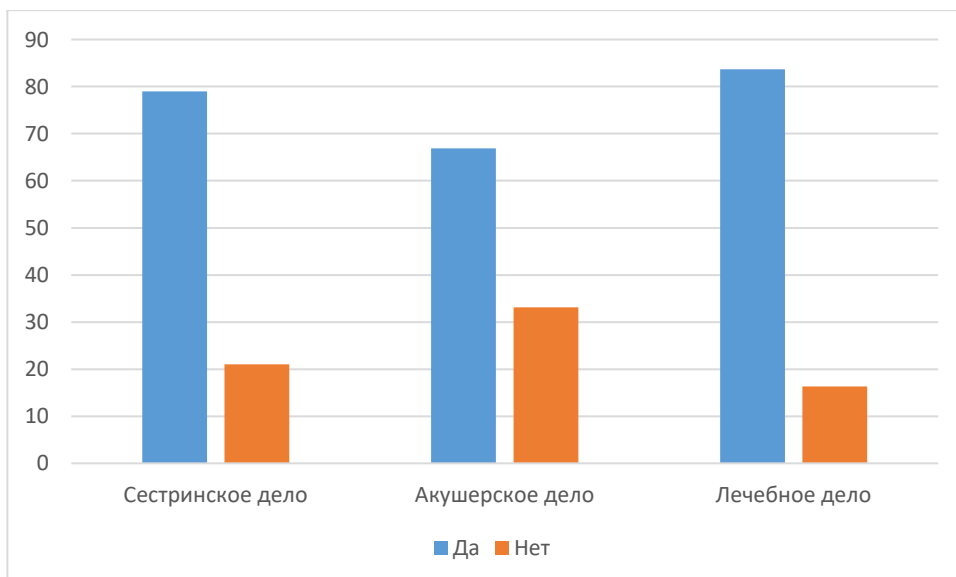
Созданы ли в колледже условия по вне учебной деятельности (участие в волонтерской деятельности, посещение выставок, концертов)?	Сестринское дело	Акушерское дело	Лечебное дело
Да	71,2	82,7	69,3
Нет	28,8	17,3	30,7



Считаете ли Вы условия обучения в колледже безопасными?	Сестринское дело	Акушерское дело	Лечебное дело
Да	70,5	78	87,4
Нет	29,5	22	12,6



Готовы ли Вы рекомендовать обучение в колледже своим товарищам, знакомым?	Сестринское дело	Акушерское дело	Лечебное дело
Да	79	66,9	83,7
Нет	21	33,1	16,3



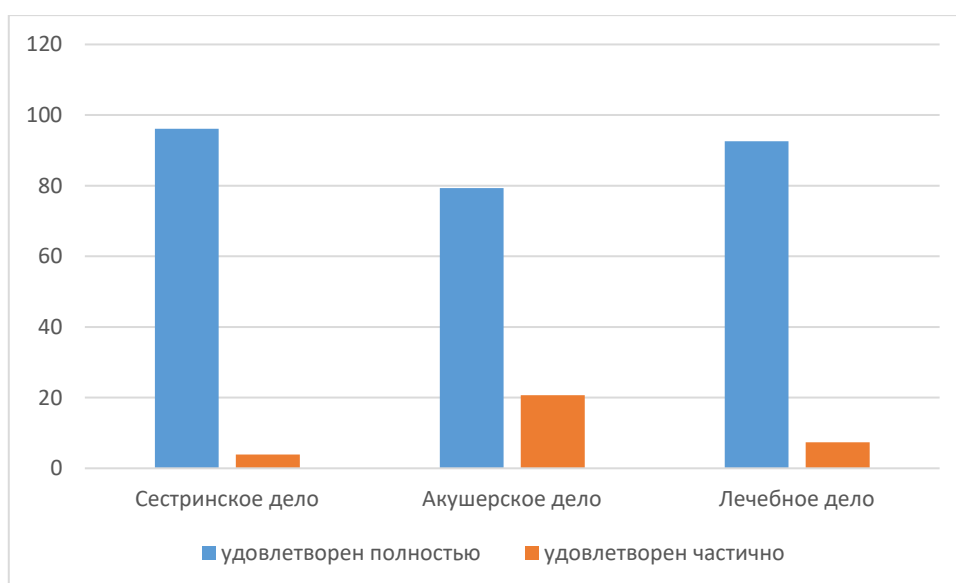
Дербентский филиал.

Сестринское дело – 344 человек.

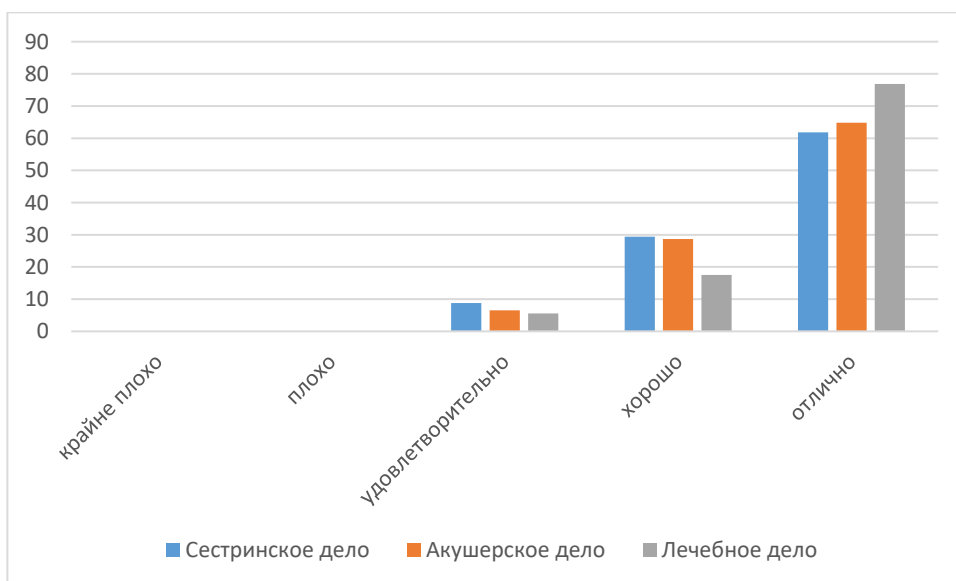
Акушерское дело – 130 человек.

Лечебное дело – 75 человека.

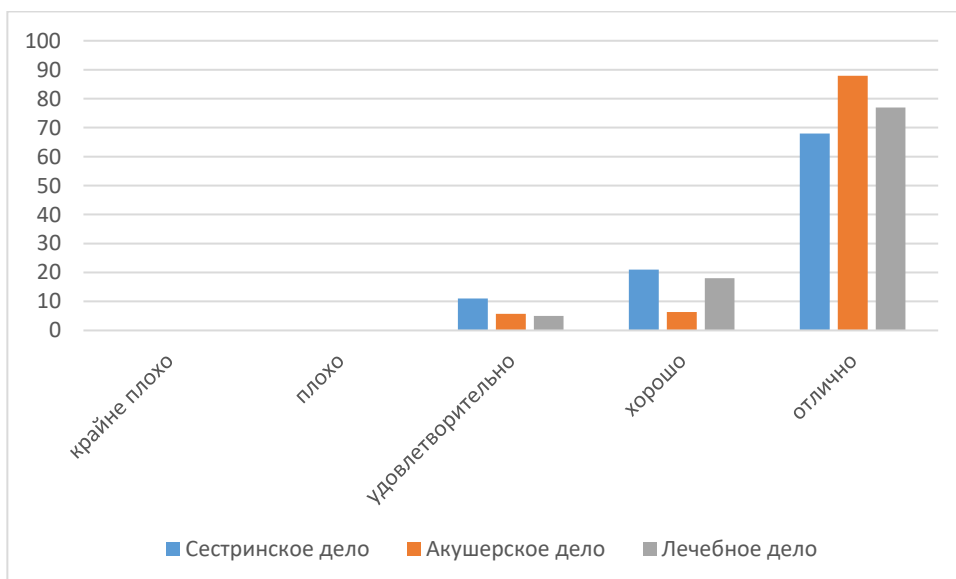
Удовлетворены ли Вы качеством условий (санитарное состояние учебных кабинетов, коридора, спортивного зала, туалетных комнат и других помещений, работой гардероба, буфета, медицинского обслуживания) в колледже?	Сестринское дело	Акушерское дело	Лечебное дело
удовлетворен полностью	96,1	79,3	92,6
удовлетворен частично	3,9	20,7	7,4



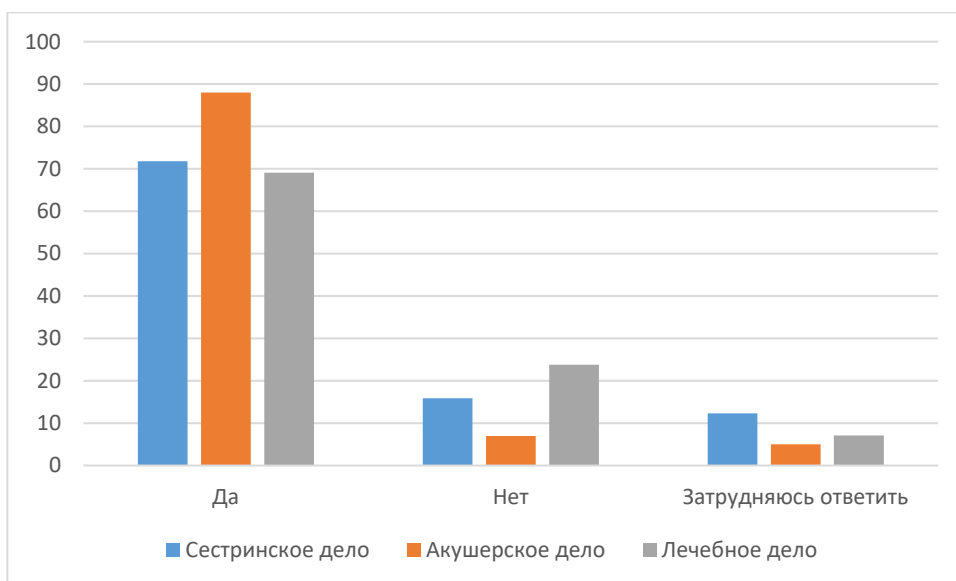
Как Вы оцениваете доброжелательность, вежливость и компетентность преподавателей, сотрудников колледжа	Сестринское дело	Акушерское дело	Лечебное дело
крайне плохо	0	0	0
плохо	0	0	0
удовлетворительно	8,8	6,5	5,6
хорошо	29,4	28,7	17,5
отлично	61,8	64,8	76,9



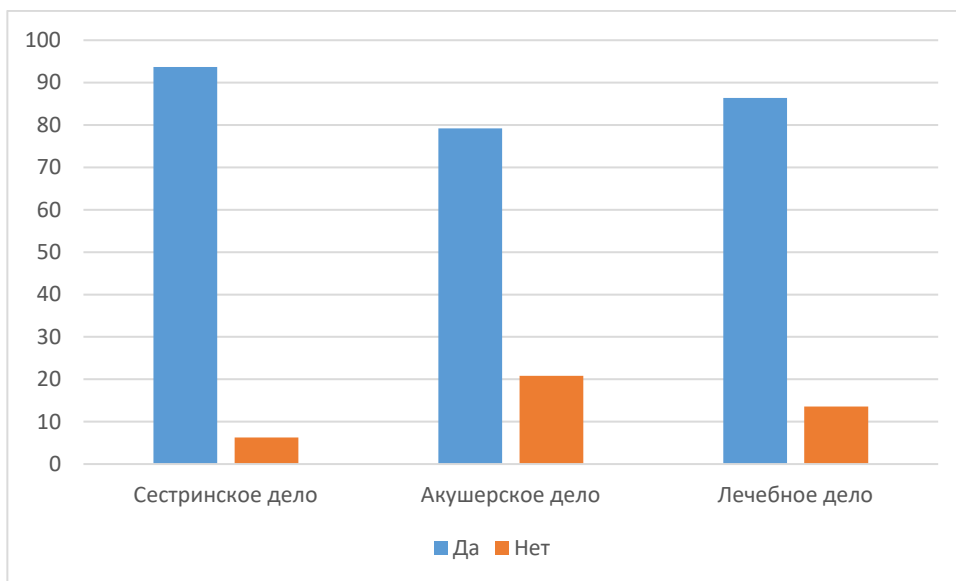
Как Вы оцениваете материально-технические условия, обеспечивающие образовательный процесс в колледже, проживание в общежитии	Сестринское дело	Акушерское дело	Лечебное дело
крайне плохо	0	0	0
плохо	0	0	0
удовлетворительно	11	5,7	5
хорошо	21	6,4	18
отлично	68	87,9	77



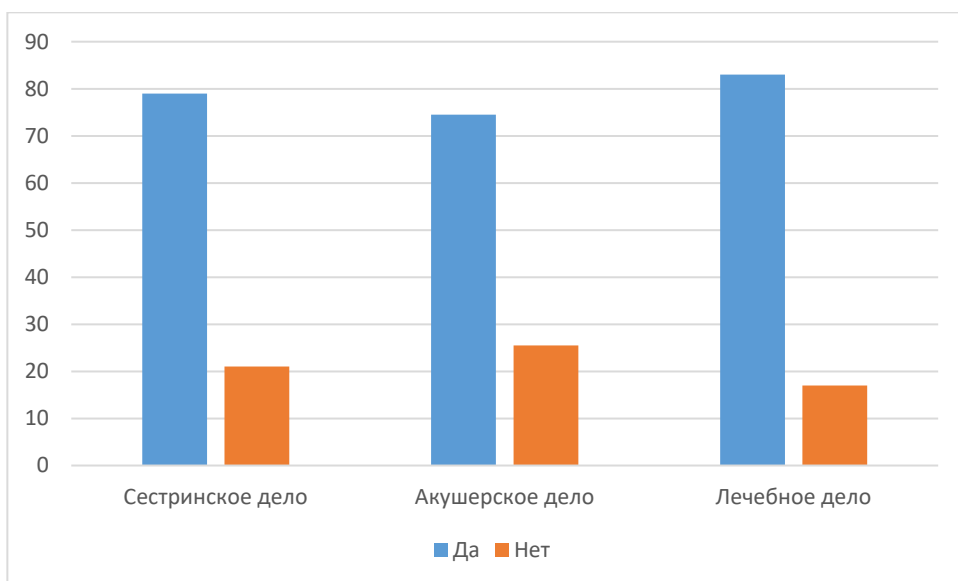
Легко ли на официальном сайте колледжа найти информацию: о направлениях подготовки, условиях приема, мероприятиях, расписание?	Сестринское дело	Акушерское дело	Лечебное дело
Да	71,8	88	69,1
Нет	15,9	7	23,8
Затрудняюсь ответить	12,3	5	7,1



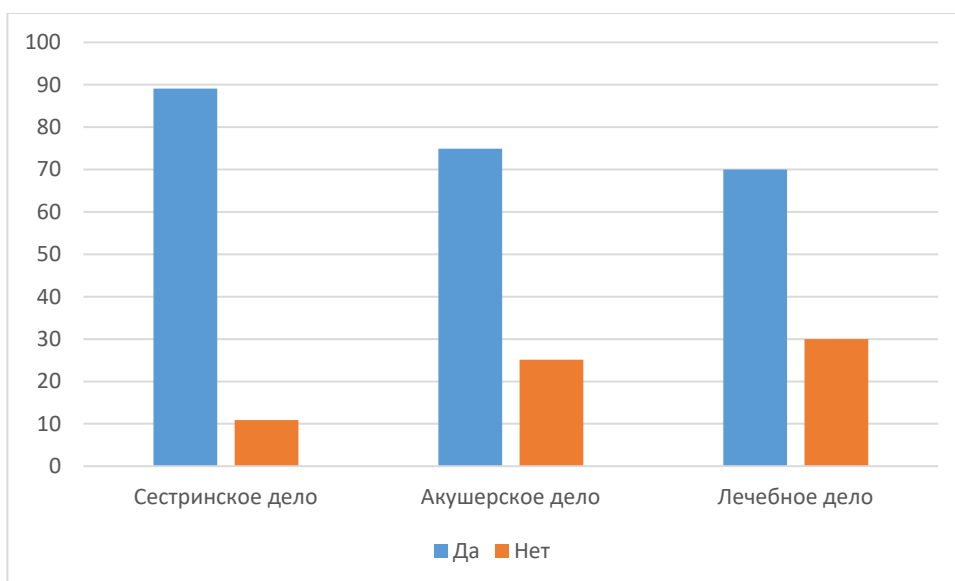
Созданы ли в колледже условия по вне учебной деятельности (участие в волонтерской деятельности, посещение выставок, концертов)?	Сестринское дело	Акушерское дело	Лечебное дело
Да	93,7	79,2	86,4
Нет	6,3	20,8	13,6



Считаете ли Вы условия обучения в колледже безопасными?	Сестринское дело	Акушерское дело	Лечебное дело
Да	79	74,5	83
Нет	21	25,5	17



Готовы ли Вы рекомендовать обучение в колледже своим товарищам, знакомым?	Сестринское дело	Акушерское дело	Лечебное дело
Да	89,1	74,9	70
Нет	10,9	25,1	30



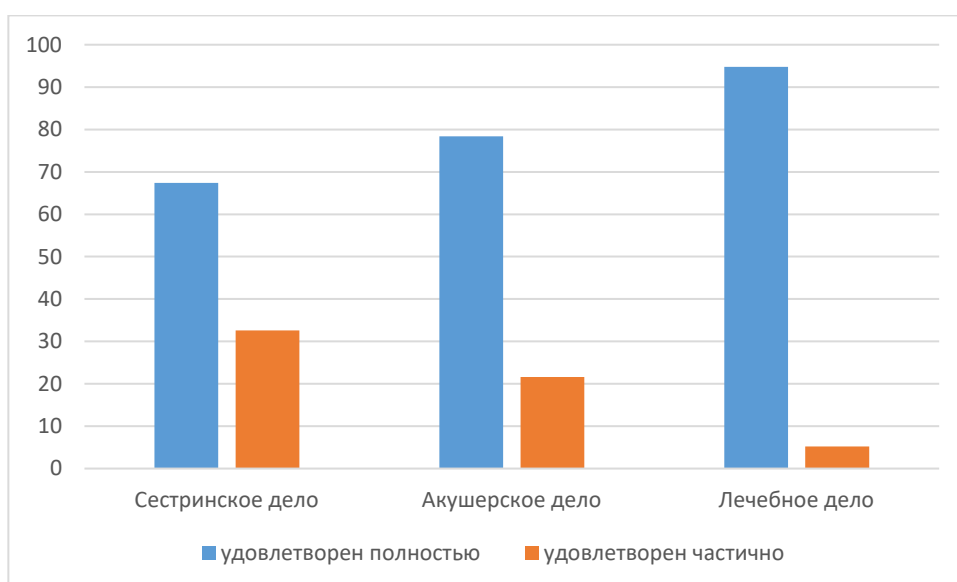
Хасавюртовский филиал.

Сестринское дело – 249 человек.

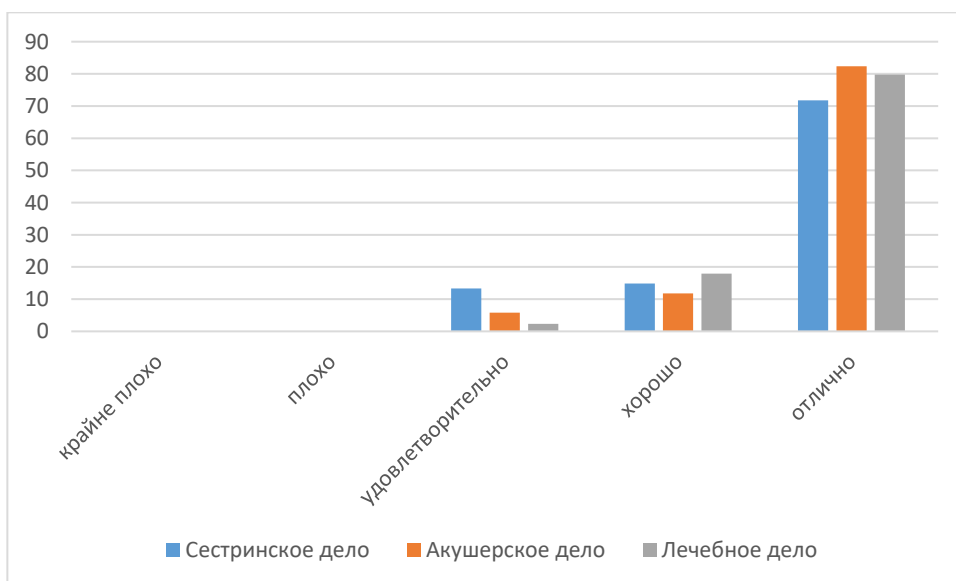
Акушерское дело – 169 человек.

Лечебное дело – 44 человека.

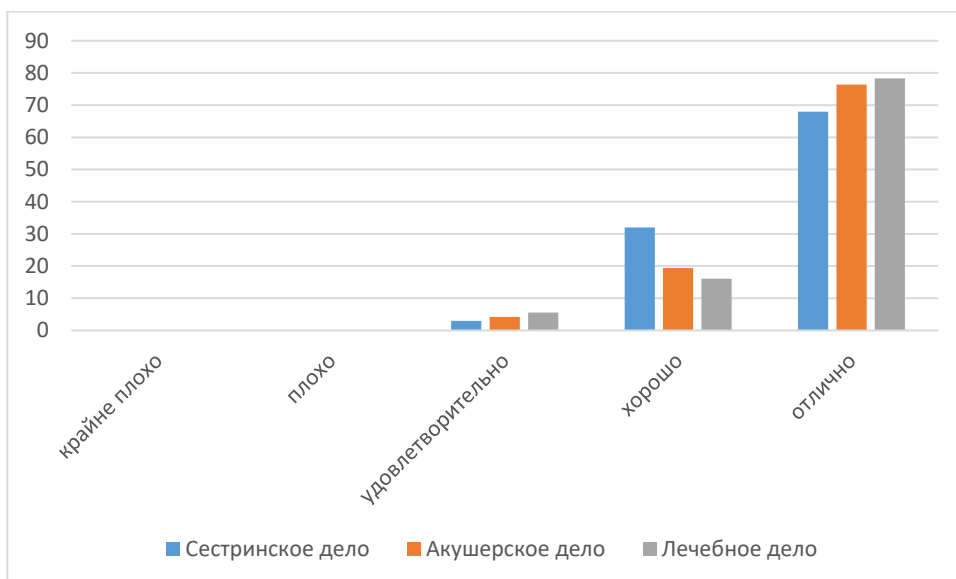
Удовлетворены ли Вы качеством условий (санитарное состояние учебных кабинетов, коридора, спортивного зала, туалетных комнат и других помещений, работой гардероба, буфета, медицинского обслуживания) в колледже?	Сестринское дело	Акушерское дело	Лечебное дело
удовлетворен полностью	67,4	78,4	94,8
удовлетворен частично	32,6	21,6	5,2



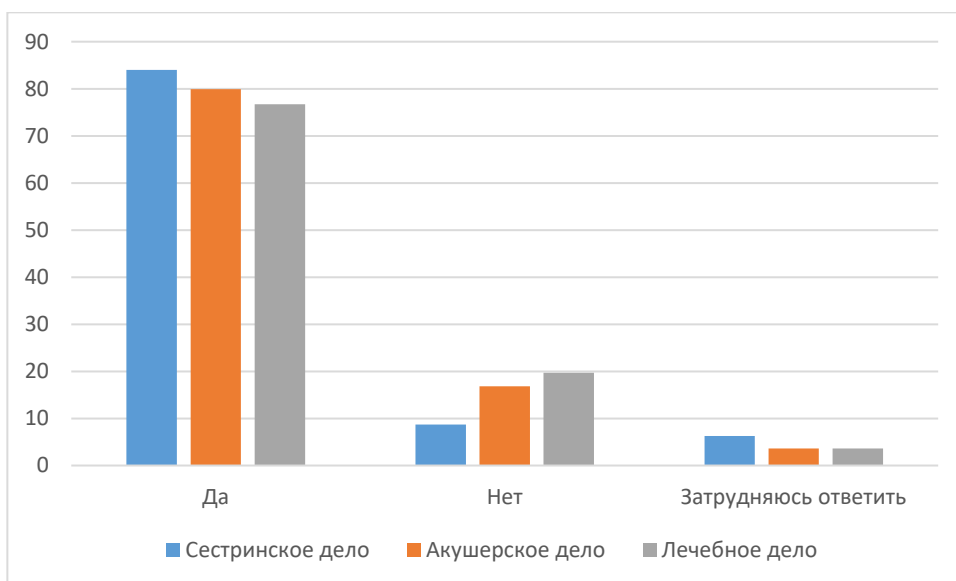
Как Вы оцениваете доброжелательность, вежливость и компетентность преподавателей, сотрудников колледжа	Сестринское дело	Акушерское дело	Лечебное дело
крайне плохо	0	0	0
плохо	0	0	0
удовлетворительно	13,3	5,8	2,3
хорошо	14,9	11,8	17,9
отлично	71,8	82,4	79,8



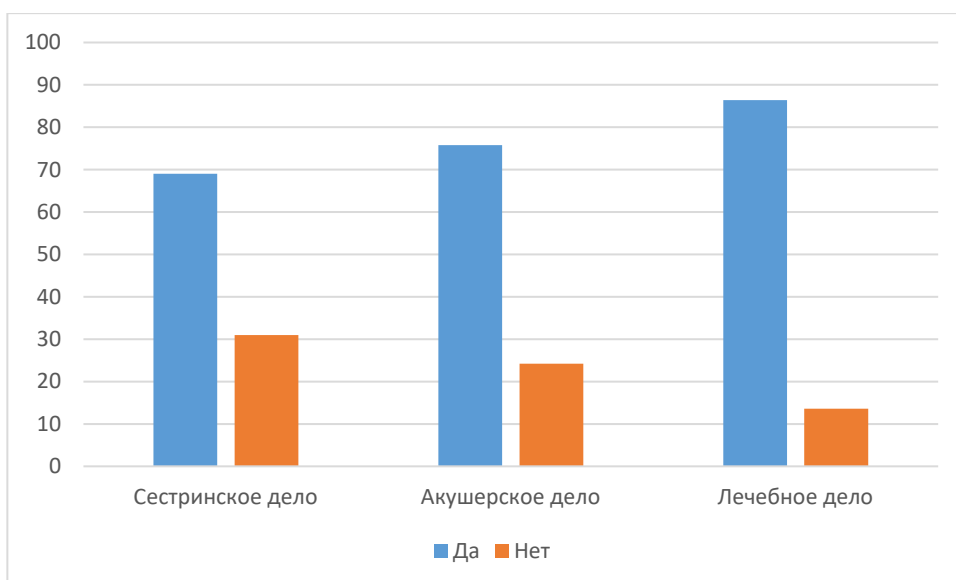
Как Вы оцениваете материально-технические условия, обеспечивающие образовательный процесс в колледже, проживание в общежитии	Сестринское дело	Акушерское дело	Лечебное дело
крайне плохо	0	0	0
плохо	0	0	0
удовлетворительно	3	4,2	5,6
хорошо	32	19,4	16,1
отлично	68	76,4	78,3



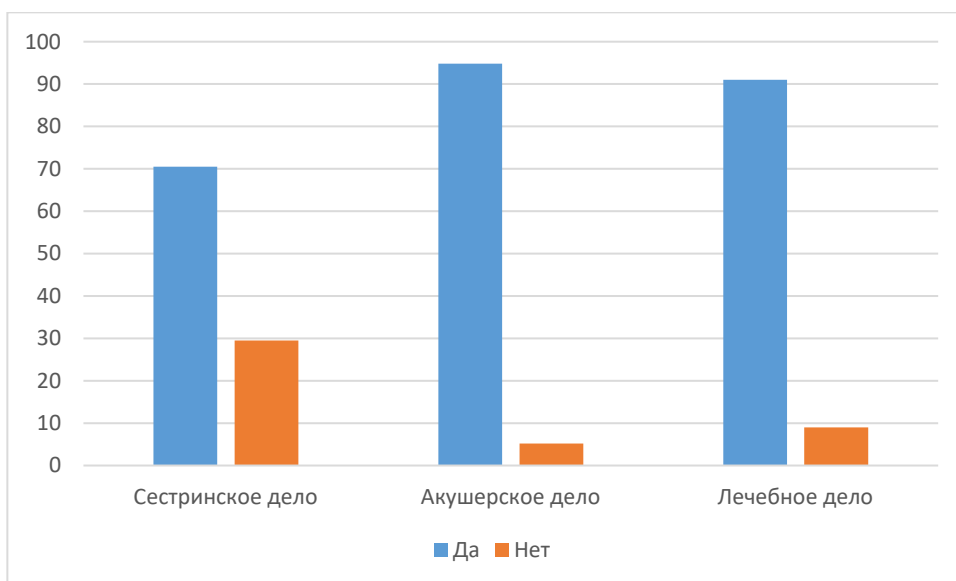
Легко ли на официальном сайте колледжа найти информацию: о направлениях подготовки, условиях приема, мероприятиях, расписание?	Сестринское дело	Акушерское дело	Лечебное дело
Да	84	79,9	76,7
Нет	8,7	16,8	19,7
Затрудняюсь ответить	6,3	3,6	3,6



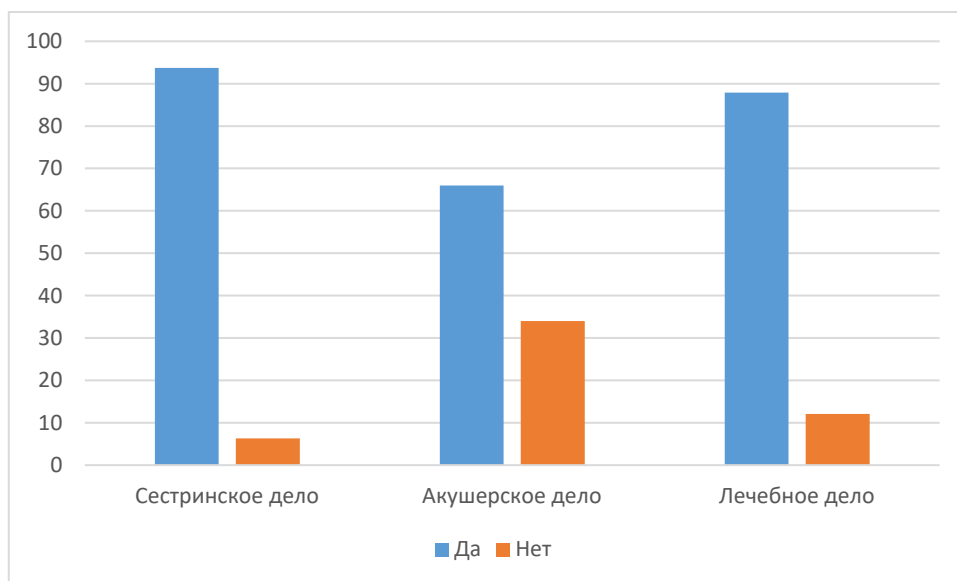
Созданы ли в колледже условия по вне учебной деятельности (участие в волонтерской деятельности, посещение выставок, концертов)?	Сестринское дело	Акушерское дело	Лечебное дело
Да	69	75,8	86,4
Нет	31	24,2	13,6



Считаете ли Вы условия обучения в колледже безопасными?	Сестринское дело	Акушерское дело	Лечебное дело
Да	70,5	94,8	91
Нет	29,5	5,2	9



Готовы ли Вы рекомендовать обучение в колледже своим товарищам, знакомым?	Сестринское дело	Акушерское дело	Лечебное дело
Да	93,7	66	87,9
Нет	6,3	34	12,1



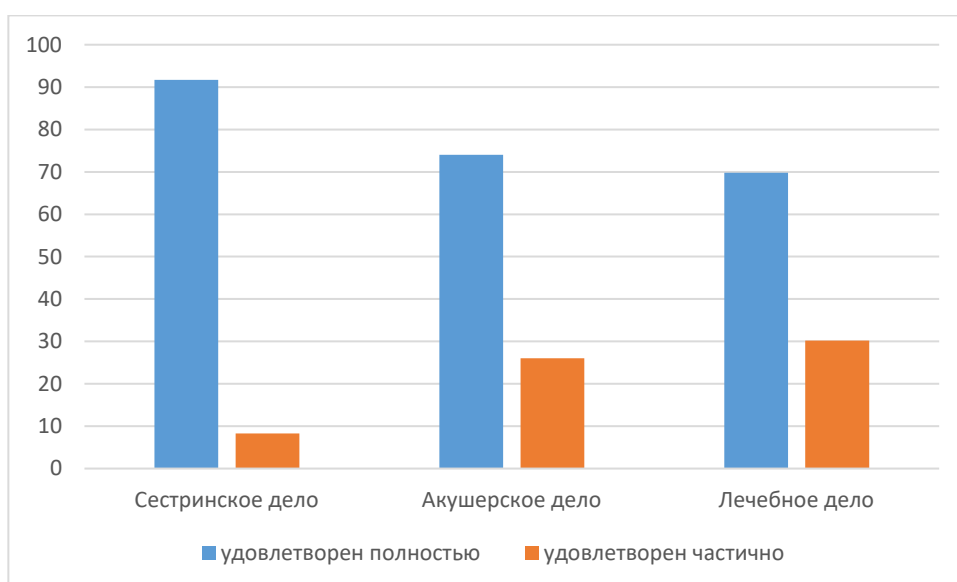
Кизлярской филиал.

Сестринское дело – 182 человек.

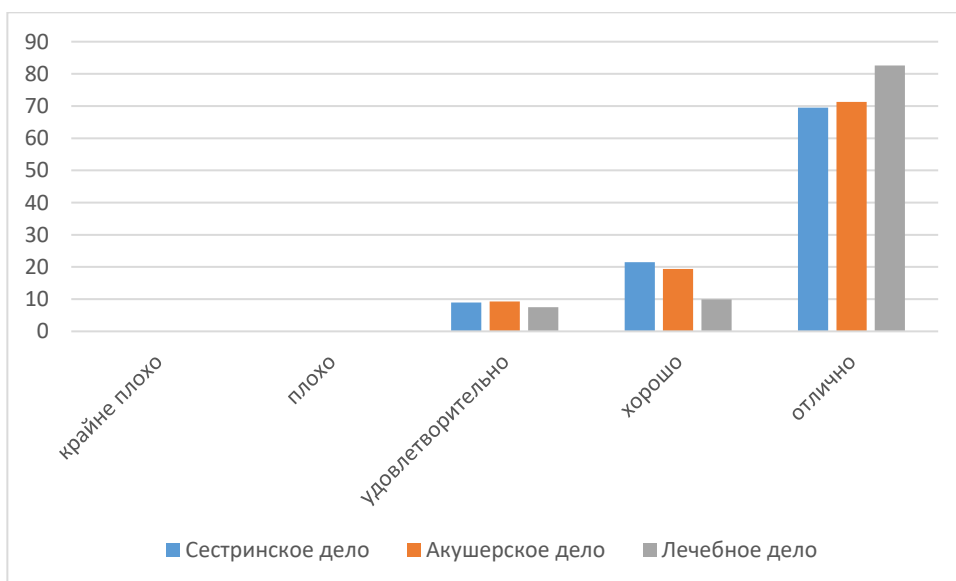
Акушерское дело – 137 человек.

Лечебное дело – 7 человека.

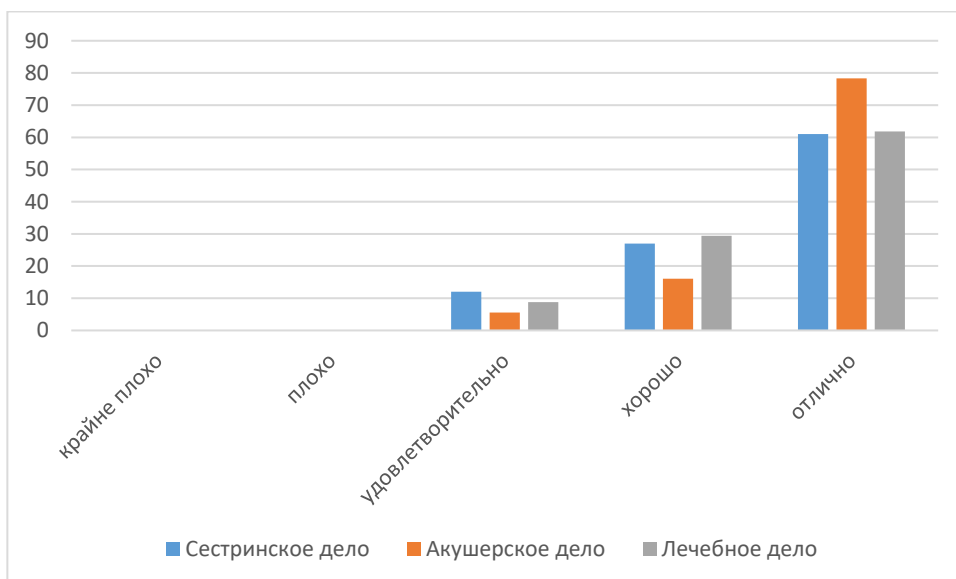
Удовлетворены ли Вы качеством условий (санитарное состояние учебных кабинетов, коридора, спортивного зала, туалетных комнат и других помещений, работой гардероба, буфета, медицинского обслуживания) в колледже?	Сестринское дело	Акушерское дело	Лечебное дело
удовлетворен полностью	91,7	74	69,8
удовлетворен частично	8,3	26	30,2



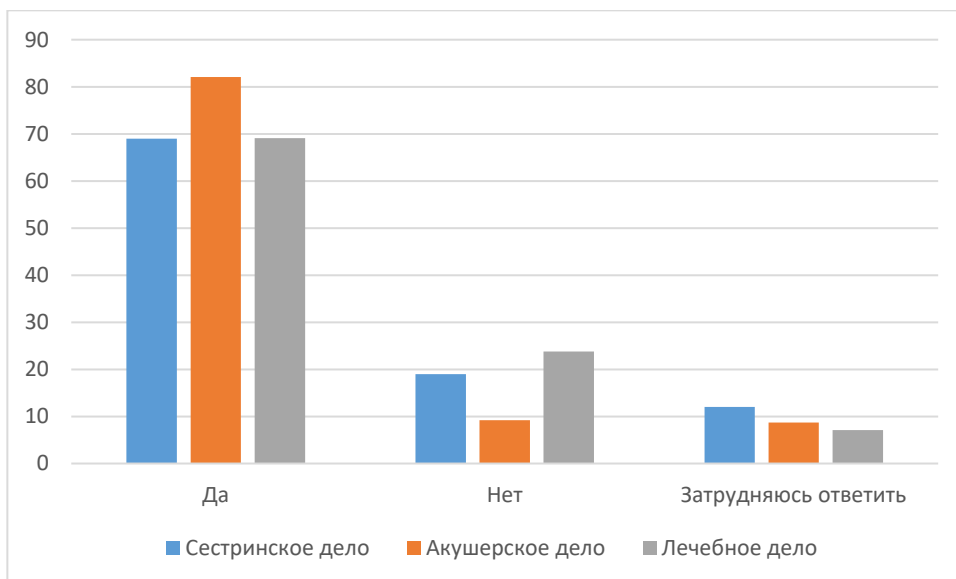
Как Вы оцениваете доброжелательность, вежливость и компетентность преподавателей, сотрудников колледжа	Сестринское дело	Акушерское дело	Лечебное дело
крайне плохо	0	0	0
плохо	0	0	0
удовлетворительно	9	9,3	7,5
хорошо	21,5	19,4	9,9
отлично	69,5	71,3	82,6



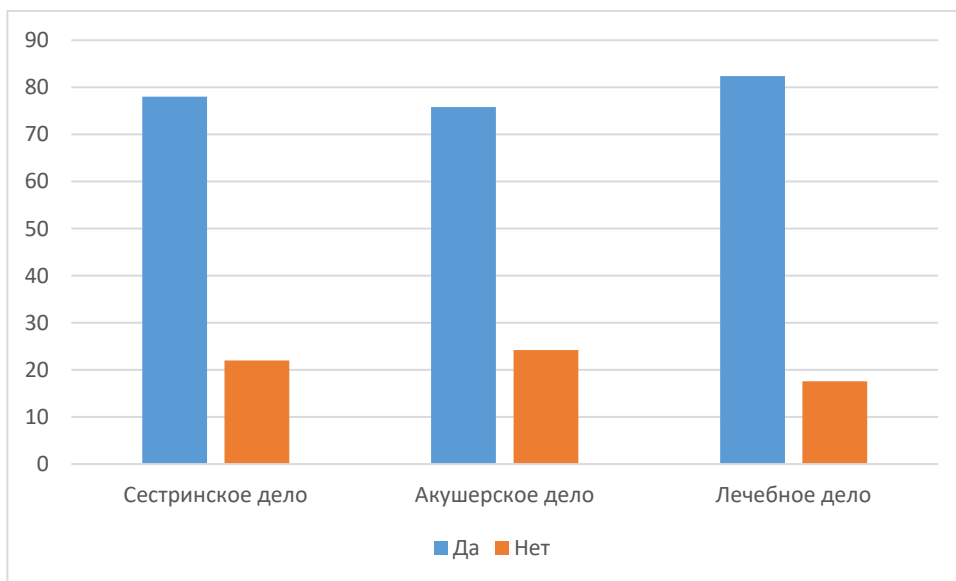
Как Вы оцениваете материально-технические условия, обеспечивающие образовательный процесс в колледже, проживание в общежитии	Сестринское дело	Акушерское дело	Лечебное дело
крайне плохо	0	0	0
плохо	0	0	0
удовлетворительно	12	5,6	8,8
хорошо	27	16,1	29,4
отлично	61	78,3	61,8



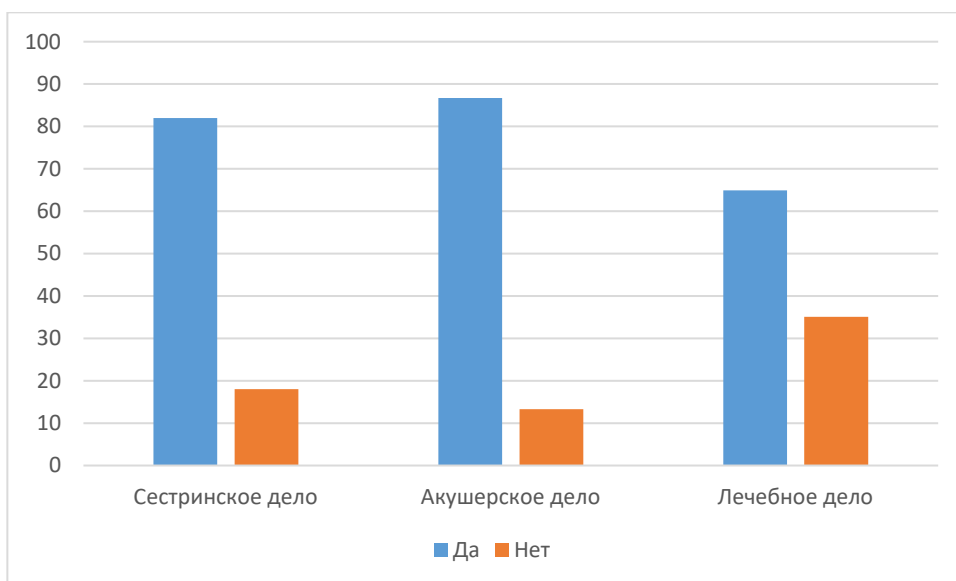
Легко ли на официальном сайте колледжа найти информацию: о направлениях подготовки, условиях приема, мероприятиях, расписание?	Сестринское дело	Акушерское дело	Лечебное дело
Да	69	82,1	69,1
Нет	19	9,2	23,8
Затрудняюсь ответить	12	8,7	7,1



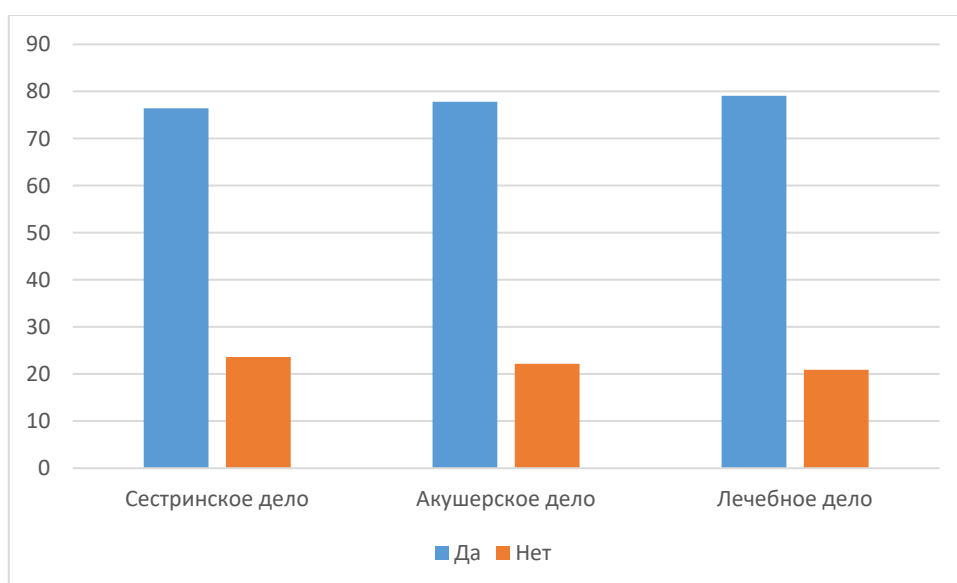
Созданы ли в колледже условия по вне учебной деятельности (участие в волонтерской деятельности, посещение выставок, концертов)?	Сестринское дело	Акушерское дело	Лечебное дело
Да	78	75,8	82,4
Нет	22	24,2	17,6



Считаете ли Вы условия обучения в колледже безопасными?	Сестринское дело	Акушерское дело	Лечебное дело
Да	82	86,7	64,9
Нет	18	13,3	35,1



Готовы ли Вы рекомендовать обучение в колледже своим товарищам, знакомым?	Сестринское дело	Акушерское дело	Лечебное дело
Да	76,4	77,8	79,1
Нет	23,6	22,2	20,9



В целом студентами дана высокая оценка процессу обучения (около 70,2%).

Высокая степень удовлетворенности продемонстрирована студентами по таким показателям, как **доброжелательность, вежливость и компетентность преподавателей, сотрудников колледжа**, поиск информации на сайте, создание условий по внеучебной деятельности и др.

На среднем уровне находятся показатели удовлетворенности материально-техническим обеспечением учебного процесса.

Большинство студентов (57%) смотрят в будущее с оптимизмом и готовы рекомендовать обучение в колледже своим товарищам и знакомым - 95,4 %.